

PARC-JARDIN DES SHEDS

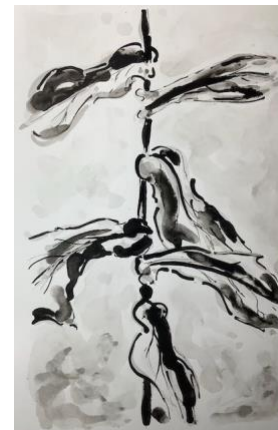
Ouverture saison 2024



Chers Amis de s Sheds

La saison reprend au Parc-jardin pédagogique des SHEDS à l'arrière du CREA : : jardinage, biodiversité et surtout convivialité.

On a besoin de vous, besoin que vous en parliez autour de vous, que vous invitiez vos proches, amis et connaissances à y venir, qui pour se promener, qui pour lire, discuter, pique-niquer, ou simplement jouir de l'instant en écoutant s'égrener l'heure au clocher « du village ».



Un espace magique qui bouge et qui évolue en permanence : une nouvelle allée mène au cœur du jardin potager, un sentier conduit dans la partie plus sauvage dédiée à la biodiversité de fond de jardin, une armoire à livres etc.

Un PARC- JARDIN, havre de nature au cœur de la ville de Kingsheim, une invitation pour un art de vivre plus doux, une transition concrète et sereine.



ART AU JARDIN

*c'est demain 16 mars
à partir de 14h*

tous les premiers et troisièmes
samedi après -midi



Ouvert tous les jours par la cour du CREA
ou par le portillon par le Passage du Maréchal Joffre.

Permanences d'échanges tous les samedi matin de 9 à 12h (ou sur annonce les autres jours)

Ateliers d'art au jardin, écriture, lecture et dessins tous les premiers et troisièmes samedis du mois l'après-midi

Contacts : courriel des SHEDS
ou SMS/messages au 07 71 17 56 32