

En ces temps d'hiver le jardin se repose un peu... pas le jardinier... D'aucuns disent qu'il faut réparer et préparer les outils pour la prochaine saison... oui certes...

Mais ici, au jardin des Sheds, c'est l'heure de la conquête, une conquête douce mais néanmoins énergique et dynamique pour OFFRIR de nouveaux espaces, notamment à notre biodiversité urbaine, à toutes ces autres espèces, animales et végétales que nous invitons à vivre autour de nous et avec nous... Place donc aux chantiers d'hiver.

- *Appelons-les « chantiers de la biodiversité », puisque c'est pour tous les êtres vivants.*
- *Appelons-les aussi « chantiers du patrimoine » puisqu'ils concernent tout ce que nous avons à conserver, léguer et transmettre, patrimoines immobilier, naturel et autres....*
- *Appelons les enfin « chantiers d'énergie » puisque nous serons dans l'action ferme et dynamique.*

Alors, on crache dans les mains, et on y va...

*Voici les **FICHES DE CHANTIER**, il y en a 6.*

*Et voici le **CALENDRIER**...*



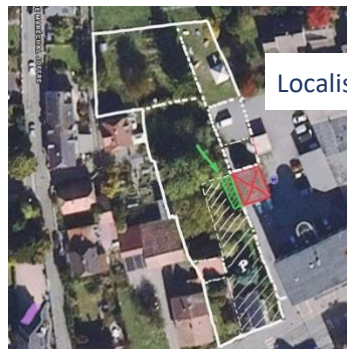
Tous les samedi matin de décembre...

- samedi 10.12 de 9h à 12h
- samedi 17.12 de 9h à 12h
- samedi 24.12 de 9h à 12h
- samedi 3.12 de 9h à 12h
- samedi 7.1 de 9h à 12h
- samedi 14.12 de 9h à 12h
- etc.

OBJECTIF ET FINALITE:

- exemple d'introduction de nature en ville.
- verdir et dé-minéraliser un mur aveugle et un pied de mur

Etat initial



Localisation

Etat final

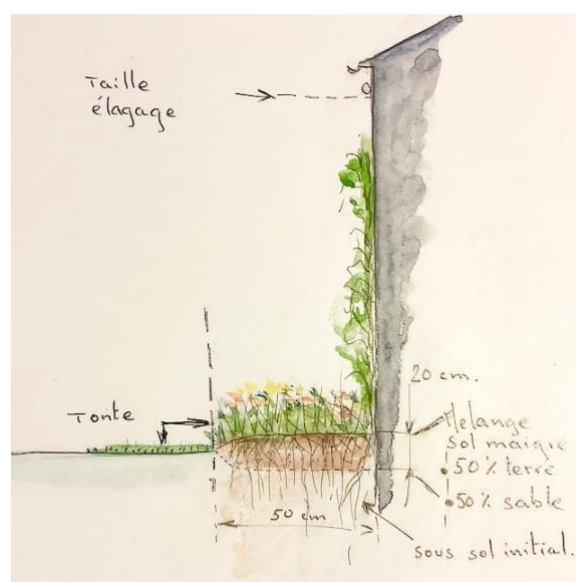
1. Banquette fleurie sur terre maigre
2. Plantes grimpantes
3. Limitation de la colonisation verticale par taille hivernale en haut de développement
4. Limitation de la colonisation horizontale par tonte sur graviers



Phasage

- Dépôt de 10 cm de terre fine
- Grattage et mélange sur 20 cm de la terre fine + sable concassé en place
- Plantation et semis

Schéma en coupe



Timing et durée du chantier

- Hiver 2022-23
- 12h de travail manuel

Intrants et ingrédients

- semence de pré fleuri sol maigre (achat)
- plants de lierre + vigne vierge prélevés sur place

Entretien et gestion ultérieure

- arrosage estival année 1
- tonte linéaire de la bordure d'avant plan
- taille de limitation en hauteur années ultérieures

Règles et conditions de sécurité

- RAS

Coût et financement

- sans

OBJECTIF ET FINALITE:

- exemple d'introduction de nature en ville.
- verdir un grillage pour le faire évoluer en haie



Etat initial



Etat final



1. Banquette de plantation
2. Arbustes en avant plan : sureau, aubépine etc...
3. Maintien du sureau en place
4. Palissage de lierre, clématite, vigne vierge
5. Palissage vers le grillage du lierre en place

Timing et durée du chantier

- Hiver 2022-23
- 8 h de travail manuel

Phasage

1. Dégager la base du grillage en conservant le lierre en place
2. Palisser le lierre en place + plants complémentaires
3. Plantation arbustes en avant plan.

Intrants et ingrédients

- Prélèvement de végétaux sur place

Entretien et gestion ultérieure

- Arrosage ponctuel année 1

Règles et conditions de sécurité

- RAS

Coût et financement

- Sans

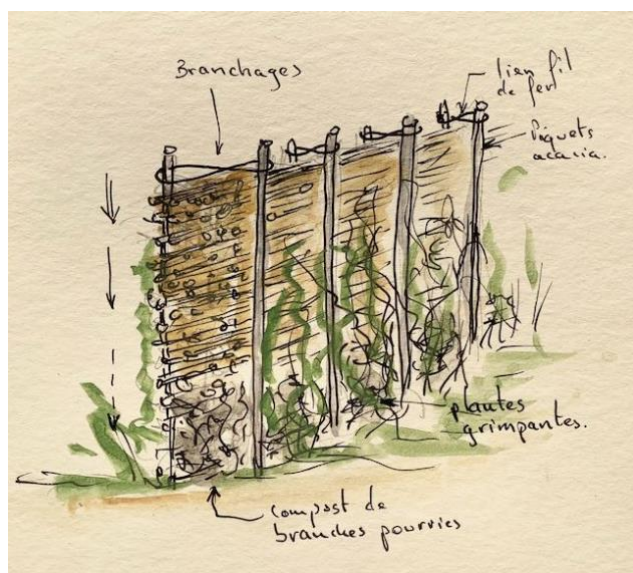
OBJECTIF ET FINALITE:

- créer un espace de convivialité à l'ombre
- un lieu paisible pour se ressourcer dans la nature :
- effet cocon - cabane



Phasage

- Plantation de lierre sur grillage
- Fermeture latérale par entrelaçage de branches
- Contre planter avec plantes grimpantes



Timing et durée du chantier

- Hiver 2022-23

Intrants et ingrédients

- Prélèvement de végétaux sur place

Entretien et gestion ultérieure

Taille et tonte au fil de l'an

Règles et conditions de sécurité

- RAS

Coût et financement

- sans

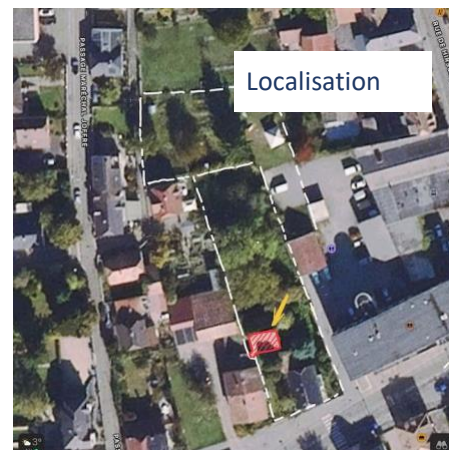
OBJECTIF ET FINALITE:

- Entretien conservatoire d'un **BATIMENT PATRIMONIAL**



Etat initial

Bâtiment sain,
mais se dégradant
rapidement par
l'envahissement de
lierre et sureau.
**INTERVENTION
URGENTE**



Localisation



Etat initial



Etat initial

Phasage technique

- relevé photo de l'état initial : ensemble + détails
- évacuation des objets incongrus (plastiques...)
- enlèvement complet du lierre du toit et des façades
IMPORTANT : sur les murs le lierre est d'abord coupé à la base pour séchage et enlèvement ultérieur (pas d'arrachage en vif pour éviter les dégradations)
- nettoyage des chéneaux
- coupe du sureau sous pignon Ouest
- broyage de la végétation enlevée
- mise en fermentation d'une partie du lierre (= utilisation pour dynamisation dans jardin)
- démontage structures intérieures (à préciser)

Phase documentaire

- caractériser la typologie de ce très beau petit bâtiment patrimonial.
- contacter la société d'histoire pour connaître le vécu du bâtiment

Timing et durée du chantier

- Hiver 2022-23

Intrants ingrédients et outils

- outils à main
- échelles

Entretien et gestion ultérieure

- entretien du bardage : huile de lin

Règles et conditions de sécurité

- avec échelles agréées et adaptées
- accès sur le toit uniquement par personnes compétentes + baudrier et corde d'attache

Coût et financement

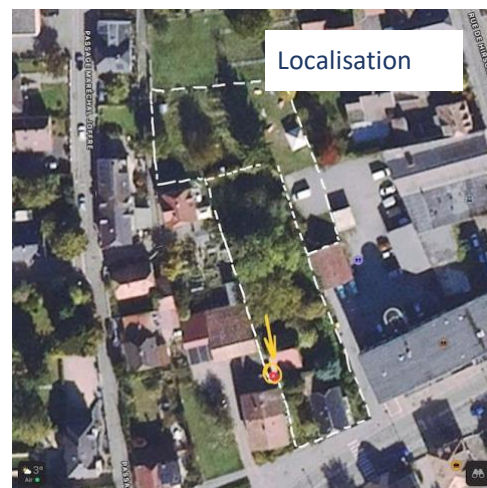
- sans

OBJECTIF ET FINALITE:

- Entretien conservatoire d'un **BATIMENT PATRIMONIAL**



Bâtiment sain,
mais se dégradant
rapidement par
l'envahissement de
lierre et sureau.
INTERVENTION
URGENTE



Phase documentaire

- caractériser la typologie de ce très beau petit bâtiment patrimonial.
- à mettre en perspective avec les toilettes sèches du jardin pédagogique

Phasage technique

- relevé photo de l'état initial : ensemble + détails
- enlèvement complet du lierre et sureau du toit et des façades
- vérifier embase : au besoin le relever et le caler sur un base saine

Règles et conditions de sécurité

- avec échelles agréées et adaptées
- porter un masque pour l'évacuation du fibro-ciment latéral

Timing et durée du chantier

- Hiver 2022-23

Intrants ingrédients et outils

- outils à main
- échelles

Entretien et gestion ultérieure

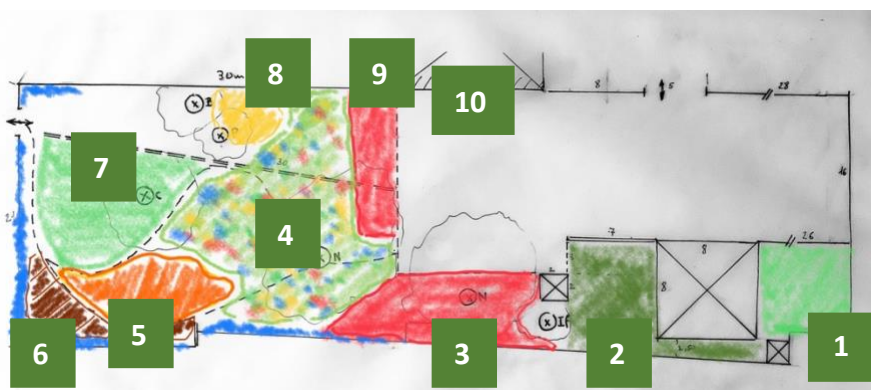
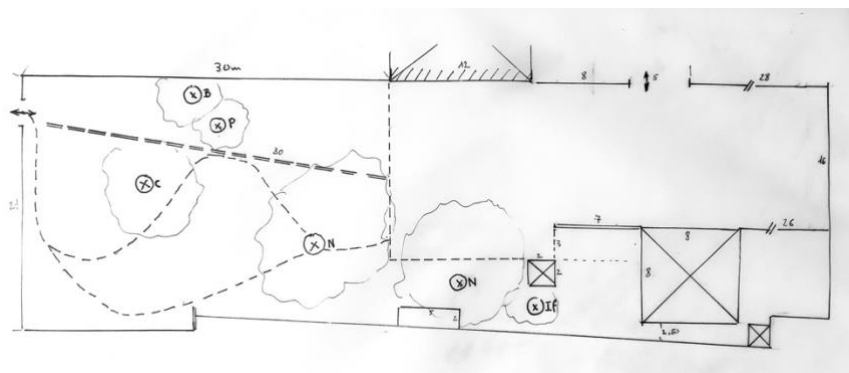
- entretien du bardage : huile de lin

Coût et financement

- sans

OBJECTIF ET FINALITE:

- exemple d'introduction de nature en ville.
- verdier un grillage pour le faire évoluer en haie



Phasage technique

- piquetage initial des zones
- travail fin par zones
- fauche et débroussaillages sélectifs
- récupération de la masse verte en purin d'orties et en compost
- mise en tas des branchages
- dessouchages sélectifs de ronces et sureaux
- démontage du vieux poulailler
- bêchage partiel avec extraction des racines

1. cour avant, au soleil et sur rue..
2. cour arrière a à l'ombre..
3. pré des orties
4. pré fleuri divers
5. massif des verges d'or
6. plante bandes des « amies du jardinier » : des plantes qui soignent les plantes...
7. pré des Aegopodes
8. tonnelle – agora
9. pré des orties
10. déminéralisation partielle du parking

« D'un côté un jardin organisé et cultivé, de l'autre un jardin abandonné, espace ensauvagé qui fut autrefois grange, poulailler, jardin potager et fruitier, complément indispensable pour cet artisan menuisier, pour, autant que faire se peut, tendre vers l'auto-suffisance alimentaire.

Il y règne aujourd'hui une étrange ambiance d'abandon où ronces, orties, sureau, verge d'or et aegopode ont étendu leur emprise. Plantes sauvages ressenties comme sans culture, installées là comme hordes sauvages qui ont peu à peu étouffé les habitants paisibles de l'ancien jardin d'Eden ; les frustes et grossiers après les fins et cultivés ! Cette analogie de hordes barbares venues conquérir et anéantir le bel empire cultivé se justifie-t-elle ? bien sûr que non. Les temps sont à l'apaisement pour une nouvelle harmonie jardinée, un nouvel Eden fait d'une nature multiple où la main du jardinier n'est plus celle qui exclut, mais celle qui invite et accueille le plus largement possible, tous nos compagnons de vie, domestiques et libres ».